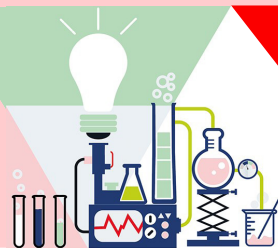


Labs 2021-2024



Tafelgesprekken over de toekomst van cultuurparticipatie

Tafel 1: Nieuw en oud verdringen elkaar

Nieuwe vormen van cultuurparticipatie ontstaan mede door technologische ontwikkelingen. Nieuwe makers hebben behoefte aan andere organisatievormen. Tegelijkertijd wordt ook cultuur beoefend in meer traditionele vormen en verbanden.

Is er voldoende ruimte voor nieuwe vormen om toe te treden?

En is er voldoende aandacht voor de bestaande manieren van cultuur maken? Of is er sprake van verdringing?

Zo ja, waar wringt het en wat kan het Fonds hierin betekenen?

Tafel 2: Actualiteit vergt flexibiliteit

De samenleving verandert en daarmee ook de mogelijkheden voor en behoeften van cultuurmakers.

Welke grote veranderingen dienen zich aan en in welk tempo?

Hoe kan het Fonds blijven inspelen op actuele ontwikkelingen?

Tafel 3: Informele groepen zoeken steun

De grootste groep cultuurmakers is niet georganiseerd in verenigingsverband. Beatmakers zijn actief op hun zolderkamer en delen kennis online. Wijkbewoners verenigen zich informeel om culturele initiatieven op te zetten.

Hebben deze informele groepen en individuen de toekomst?

Wat zijn de voor- en nadelen van informele verbanden?

En hoe kan het Fonds daar het beste op inspelen?

Tafel 4: Cultuurparticipatie moet voor iedereen zijn

Cultuur maakt iedereen is het motto van het Fonds. Maar hoe maken we cultuurparticipatie echt inclusief? Wie kan niet meedoen en wat zijn de drempels? Wat zijn de witte vlekken bij het Fonds? En op wie zou het Fonds zich als eerste moeten focussen?

Tafel 5: Cultuurparticipatie lost maatschappelijk vraagstukken op

De kracht van cultuur maken is groot. Cultuur verbindt. Cultuur is het recept tegen eenzaamheid, de inburgeringscursus voor nieuwkomers en de expressievorm voor mensen met pijnlijke ervaringen. Cultuur als het middel voor het oplossen van maatschappelijke vraagstukken.

Is dit een kans voor de sector en het Fonds om de maatschappelijke waarde van cultuur goed te benutten? Of raken we daarmee teveel verwijderd van de intrinsieke waarde van cultuur? Waar zou de focus van het Fonds moeten liggen en waar ligt grens?

Tafel 6: Cultuurparticipatie mag zich internationaal beter op de kaart zetten

Nederland kent in vergelijking tot andere Europese landen veel cultuurmakers. Internationaal is dat lang niet altijd zichtbaar.

Waarom is het belangrijk dat we ons internationaal profileren en hoe kunnen we dat het beste aanpakken? Wat is de rol van het Fonds daarin?

Tafel 7: Je moet een leven lang kunnen leren

We vinden het belangrijk dat kinderen en jongeren op school in aanraking kunnen komen met cultuur en cultuurbeoefening. Maar wat gebeurt er na school? Weten onderwijs en cultuur elkaar ook buiten de schoolomgeving voldoende te vinden? Is het onderscheid tussen cultuureducatie en cultuurparticipatie vooral een beleidsmatige werkelijkheid?

Tafel 8: De regio's zijn aan zet

Steden en regio's ontwikkelen hun eigen cultuurprofielen. Samenwerken met gemeenten en provincies zit in het DNA van het Fonds. Maar hoe ziet de gewenste samenwerking tussen de overheden eruit? Hoe kan landelijk beleid versterken wat er regionaal en lokaal speelt? En waar moet landelijk beleid het verschil maken?